



## Sächsische Staats- und Univ. Bibliothek

Zellescher Weg 17  
01069 Dresden, Deutschland

FUNKTION

**Bildung**

PLANUNGSBEGINN

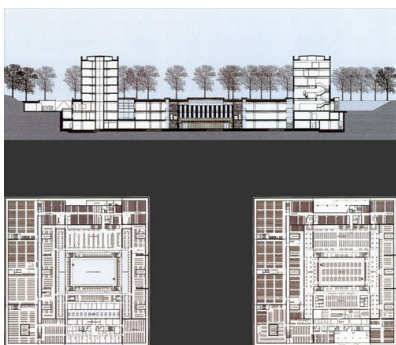
**1996**

AUSFÜHRUNG

**1999 - 2002**

### Sächsische Staats- und Univ. Bibliothek

Die besondere konstruktive Anforderung dieses Projekts lag in der extremen Grundwassersituation. Die Anordnung von drei Tiefgeschossen mit jeweils 14.000 m<sup>2</sup> Grundfläche erforderte die Ausbildung einer dichten Wanne bei einer Druckwasserhöhe von ca. 10 m. Die Nutzung als Tiefspeicher für hochwertigste Literatur sowie Lese- und Bibliotheksräume erfordern höchste Ansprüche an die Dichtigkeit und das Raumklima. Umfangreiche Untersuchungen und Variantenstudien ergaben als wirtschaftlichste und sicherste Lösung eine Weisse Wanne aus Stahlbeton, ergänzt durch partielle Betonitabdichtungen. Die Auftriebssicherheit wird durch Zugpfähle gewährleistet. Die eigentliche raumbildende Konstruktion besteht im Wesentlichen aus punktgestützten Flachdecken.



Sächsische Staats- und Univ. Bibliothek

